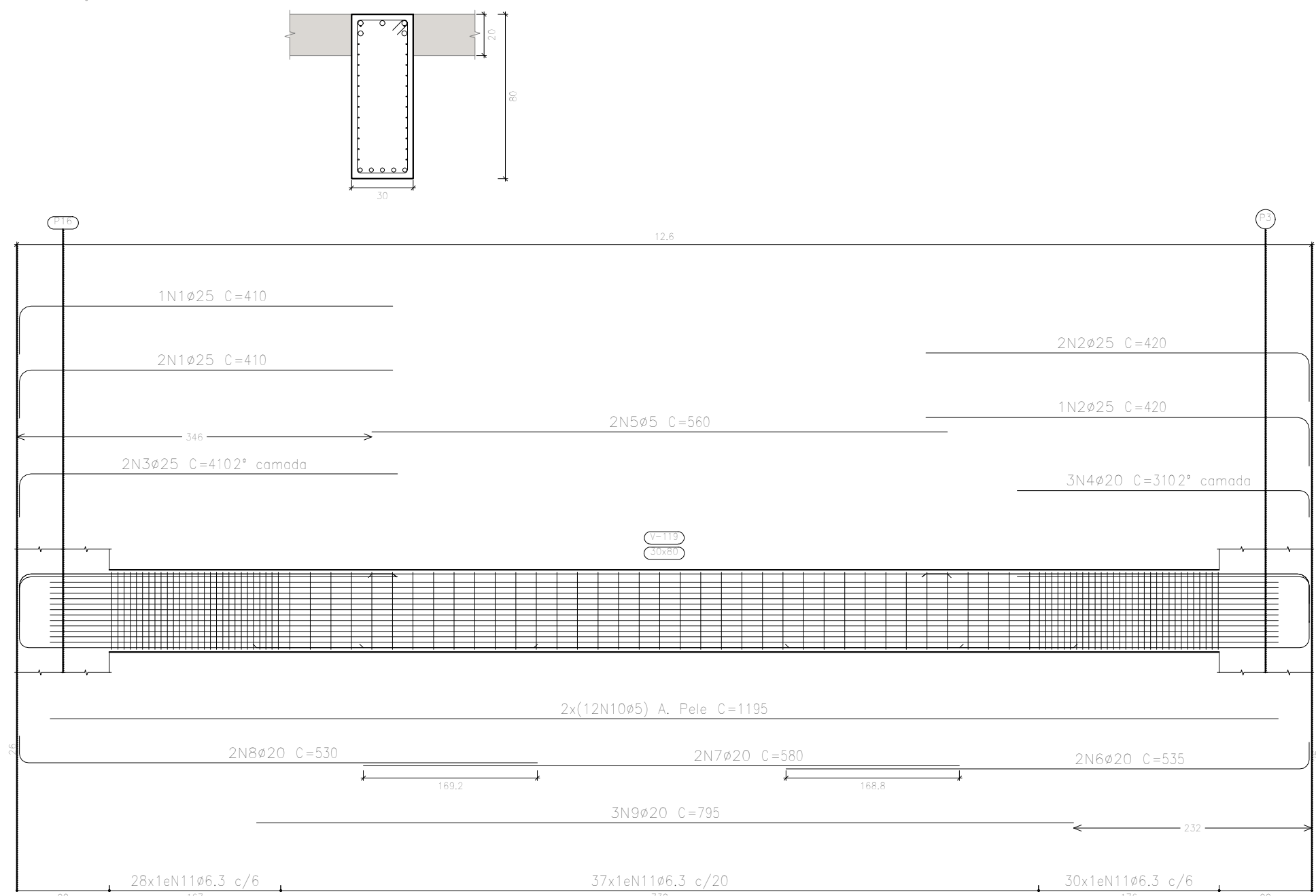
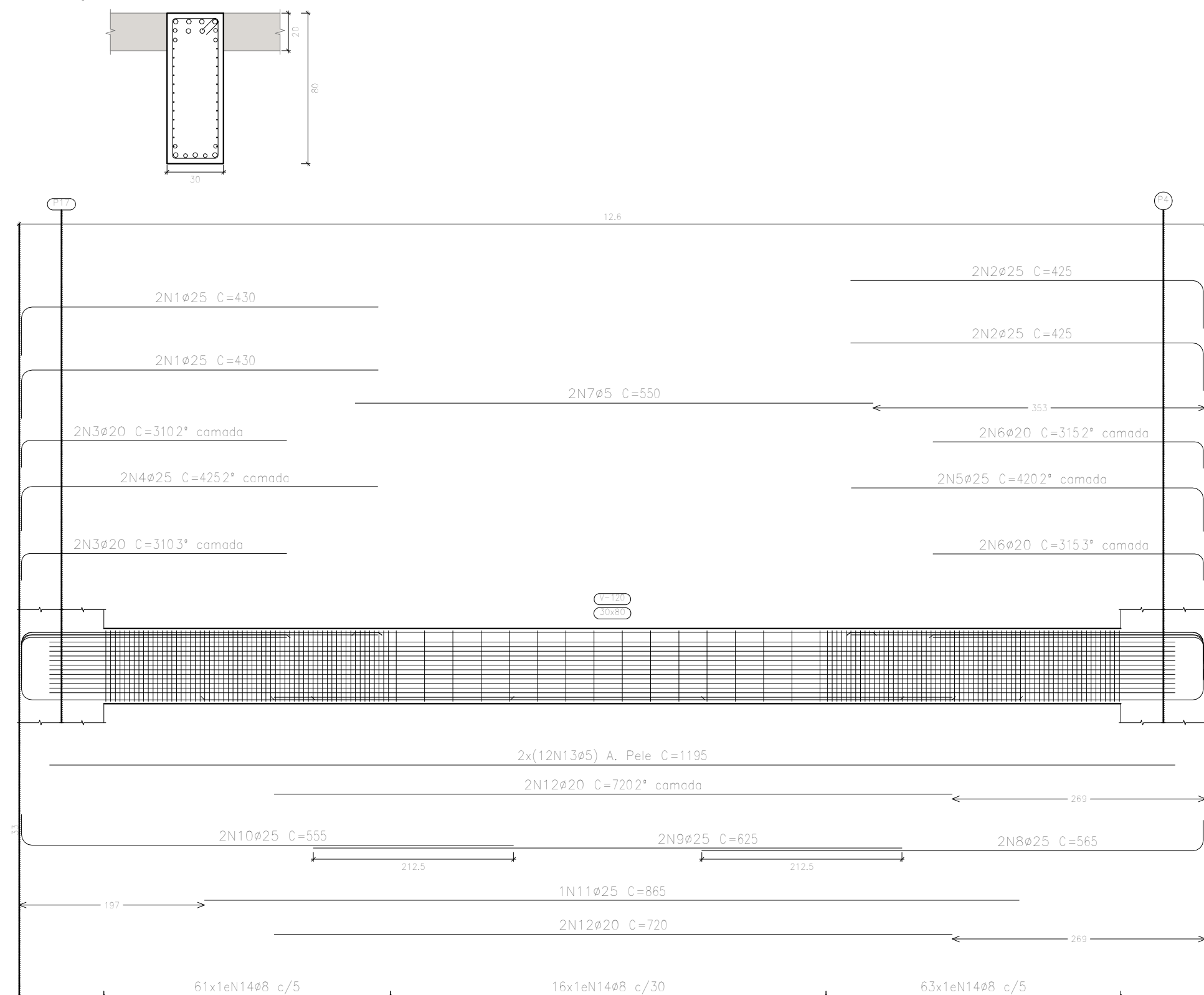


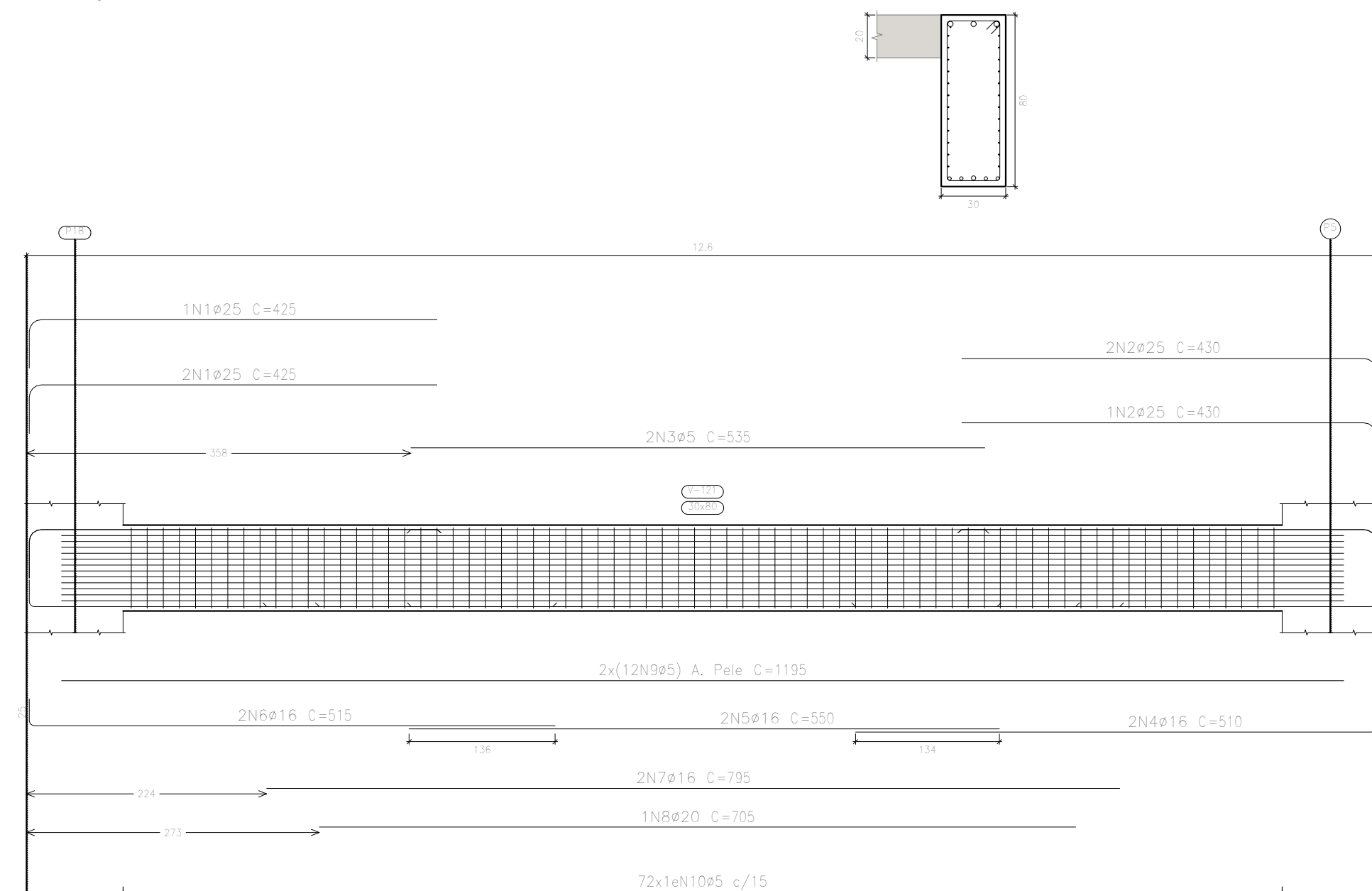
Escala vigas 1:50
Escala seções 1:25



Escala vigas 1:50
Escala seções 1:25



Escala vigas 1:50
Escala seções 1:25



Elemento	Pos.	Diam.	Q.	Esquema (cm)	Comp. (cm)	Total (cm)	CA-50 (kg)	CA-60 (kg)
V 12	1	#25	2		315	430	15,5	
	2	#25	2		320	420	14,8	
	3	#25	2		430	860	32,1	
	4	#5	2		520	1050		1,8
	5	#25	2		430	860	32,1	
	6	#20	2		530	1070	28,4	
	7	#20	2		580	1160	28,4	
	8	#20	2		530	1060	28,1	
	9	#20	1		750	750	18,5	
	10	#12,5	2		705	1410	13,6	
	11	#5	24		1195	2880		45,0
	12	#5	72		208	14976		23,5

Elemento	Pos.	Diam.	Q.	Esquema (cm)	Comp. (cm)	Total (cm)	CA-50 (kg)	CA-60 (kg)
V 16	1	#25	8		670	5360	204,6	
	2	#25	8		445	3560	137,2	
	3	#20	4		380	1520	37,5	
	4	#5	4		185	660		1,0
	5	#6,3	4		825	3300	8,1	
	6	#20	4		445	1780	68,8	
	7	#12,5	2		522	1044	15,1	
	8	#20	4		630	2520	97,1	
	9	#25	4		630	2760	106,4	
	10	#25	4		590	2360	90,9	
	11	#12,5	1		325	325	3,1	
	12	#25	2		830	1660	64,0	
	13	#25	2		1150	2300	89,0	
	14	#5	24		470	11280		17,7
	15	#5	24		580	13920		21,9
	16	#5	24		670	16080		25,2
	17	#5	24		570	13680		21,5
	18	#5	28		208	5408		8,5
	19	#10	208		216	44496	274,2	

Elemento	Pos.	Diam.	Q.	Esquema (cm)	Comp. (cm)	Total (cm)	CA-50 (kg)	CA-60 (kg)
V 9	1	#25	3		410	1230	47,4	
	2	#25	3		410	1230	47,4	
	3	#25	2		470	820	31,4	
	4	#20	2		570	930	22,9	
	5	#5	2		560	1120		1,8
	6	#20	2		535	1070	26,4	
	7	#20	2		580	1160	28,4	
	8	#20	2		530	1060	28,1	
	9	#20	3		705	2115	58,8	
	10	#5	24		1195	2880		45,0
	11	#5,3	95		210	19950		48,0

Elemento	Pos.	Diam.	Q.	Esquema (cm)	Comp. (cm)	Total (cm)	CA-50 (kg)	CA-60 (kg)
V 10	1	#25	4		430	1720	66,3	
	2	#25	4		425	1700	65,5	
	3	#25	4		510	2040	78,8	
	4	#25	2		425	850	32,9	
	5	#25	2		425	848	32,4	
	6	#20	4		515	1260	31,1	
	7	#5	2		550	1100		1,7
	8	#25	2		540	1130	43,5	
	9	#25	2		625	1250	48,2	
	10	#20	2		550	1110	42,8	
	11	#25	1		865	865	33,3	
	12	#20	4		720	2880	71,0	
	13	#5	24		1195	2880		45,0
	14	#8	140		213	29820	117,7	

Elemento	Pos.	Diam.	Q.	Esquema (cm)	Comp. (cm)	Total (cm)	CA-50 (kg)	CA-60 (kg)
V 11	1	#25	3		425	1275	49,1	
	2	#25	3		425	1275	49,1	
	3	#16	2		430	860	40,7	
	4	#5	2		510	1020		1,7
	5	#16	2		510	1020	16,1	
	6	#16	2		515	1030	16,3	
	7	#16	2		750	1500	24,0	
	8	#20	2		515	1030	16,3	
	9	#5	24		1195	2880		45,0
	10	#5	24		705	705	17,4	

Elemento	Pos.	Diam.	Q.	Esquema (cm)	Comp. (cm)	Total (cm)	CA-50 (kg)	CA-60 (kg)
V 14	1	#25	3		430	1305	50,3	
	2	#25	3		430	1290	49,7	
	3	#8	2		325	650		1,6
	4	#16	2		550	1100	16,1	
	5	#16	2		550	1100	17,4	
	6	#16	2		515	1030	16,3	
	7	#16	2		750	1500	24,0	
	8	#20	2		515	1030	17,4	
	9	#5	24		1195	2880		45,0
	10	#5	72		208	14976		23,5

Elemento	Pos.	Diam.	Q.	Esquema (cm)	Comp. (cm)	Total (cm)	CA-50 (kg)	CA-60 (kg)
V 15	1	#25	4		480	1920	72,2	
	2	#25	4		480	1920	72,2	
	3	#20	4		380	1520	37,5	
	4	#20	2		345	690	17,0	
	5	#6,3	4		825	3300	8,1	
	6	#20	4		445	1780	70,9	
	7	#10	2		555	712	4,4	
	8	#20	4		630	2520	97,1	
	9	#25	4		630	2760	106,4	
	10	#25	4		590	2360	90,9	
	11	#16	2		130	260		
	12	#25	4		625	3300	127,2	
	13	#5	24		235	5640		11,1
	14	#5	24		580	13920		21,9
	15	#5	24		670	16080		25,2
	16	#5	24		570	13680		21,5
	17	#5	14		208	2912		4,6
	18	#10	192		216	41472	255,8	

Elemento	Pos.	Diam.	Q.	Esquema (cm)	Comp. (cm)	Total (cm)	CA-50 (kg)	CA-60 (kg)
V 17	1	#25	8		690	5520	209,6	
	2	#25	8		445	3560	137,2	
	3	#20	4		380	1520	37,5	
	4	#6,3	4		825	3300	8,1	
	5	#25	4		445	1780	68,8	
	6	#6,3	2		554	708	1,7	
	7	#25	4		630	2520	97,1	
	8	#25	4		630	2760	106,4	
	9	#25	4		590	2360	90,9	
	10	#8	5		160	800	3,2	

Elemento	Pos.	Diam.	Q.	Esquema (cm)	Comp. (cm)	Total (cm)	CA-50 (kg)	CA-60 (kg)
V 18	1	#25	3		420	1260	48,6	
	2	#25	3		445	1335	51,4	
	3	#5	2		525	1050		1,8
	4	#16	2		510	1020	16,1	
	5	#16	2		550	1100	17,4	
	6	#16	2		515	1030	16,3	
	7	#16	2		750	1500	24,0	
	8	#20	1		705	705	17,4	
	9	#5	24		1195	2880		45,0
	10	#5	72		208	14976		23,5
	11	#25	2		1155	2310	89,0	
	12	#25	2		290	580		10,9
	13	#5	24		580	13920		21,9
	14	#5	24		670	16080		25,2
	15	#5	24		570	13680		21,5
	16	#5	28		208	4032		9,5
	17	#10	208		216	44496	274,2	
	18	#10	192		216	41472	255,8	

Elemento	Pos.	Diam.	Q.	Esquema (cm)	Comp. (cm)	Total (cm)	CA-50 (kg)	CA-60 (kg)
V 19	1	#25	3		410	1230	47,4	
	2	#25	3		410	1230	47,4	
	3	#25	2		470	820	31,4	
	4	#20	2		570	930	22,9	
	5	#5	2		560	1120		1,8
	6	#20	2		535	1070	26,4	
	7	#20	2		580	1160	28,4	
	8	#20	2		530	1060	28,1	
	9	#20	3		705	2115	58,8	
	10	#5	24		1195	2880		45,0

Elemento	Pos.	Diam.	Q.	Esquema (cm)	Comp. (cm)	Total (cm)	CA-50 (kg)	CA-60 (kg)
V 20	1	#25	3		410	1230	47,4	
	2	#25	3		410	1230	47,4	
	3	#25	2		470	820	31,4	
	4	#20	2		570	930	22,9	
	5	#5	2		560	1120		1,8
	6	#20	2		535	1070	26,4	
	7	#20	2		580	1160	28,4	
	8	#20	2		530	1060	28,1	
	9	#20	3		705	2115	58,8	
	10	#5	24		1195	2880		45,0

S erenciamento e Fiscalização de Obras Ltda.		<div>IN PLEN TUS</div>	
Avenida Negraço, 90 - 5º Andar - Itaim Bibi - SP 3739 - 4659 atendimento@plenitrus.com.br plenitrus.com.br			
MUNICÍPIO DE CAIEIRAS		<div>NOTA DE PRELIMINAR</div> <div></div>	
DA CÂMARA MUNICIPAL DE CAIEIRAS		<div>DATA INDICADO</div> <div>01/2016</div>	
ANUEL CARLOS GOMES - CENTRO, CAIEIRAS - SP		<div>INDICADO</div> <div>01/2016</div>	
RECUTIVO		<div>INDICADO</div> <div>01/2016</div>	
INFORMAÇÕES		<div>INDICADO</div> <div>01/2016</div>	